

UNE DE NOS RÉFÉRENCES RÉCENTES

IMMEUBLE "SHELL", A BRUXELLES

ARCHITECTE : ALEXIS DUMONT



20.0000 M²
DE LINOLEUM

FABRICATION KROMMENIE
PLACEMENT PAR COLLAGE SPÉCIAL
PROCÉDÉ VANDERBORGHT

ÉTUDE DE PLACEMENT PAR SPÉCIALISTES ET DEVIS SANS ENGAGEMENT

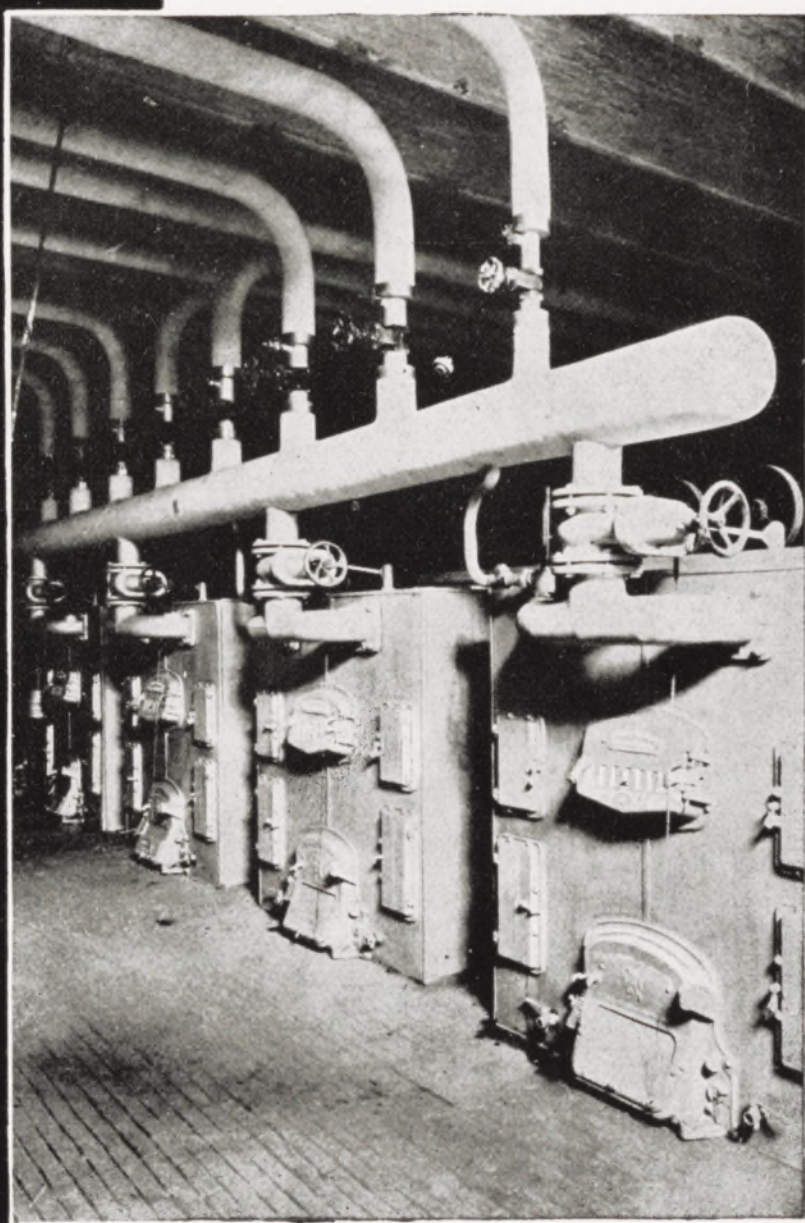
G. M. VANDERBORGHT F^{RES}, S.A.

46 à 58, RUE DE L'ÉCUYER • BRUXELLES • TÉLÉPHONE 17.22.60

USINES A TUBES DE LA MEUSE

um

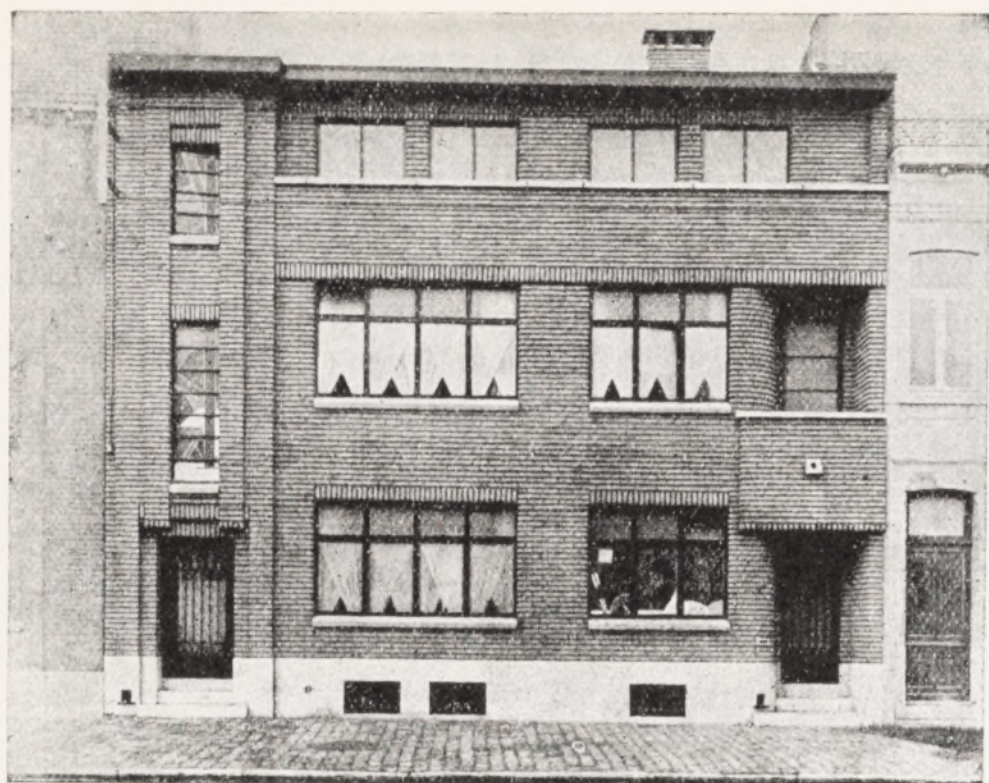
Tubes Chauffage "Bleu Meuse"



Nos tubes en acier
pour installations
de chauffage cen-
tral assurent une
grande sécurité
contre les risques
de fuites.

Les Tubes "BLEU MEUSE" sont admis par le cahier des charges du Ministère de l'Agriculture et des Travaux Publics.

STÉAME **FLÉMALLE-HAUTE** **BELGIQUE**



Réalisation de l'architecte EMONTS à La Louvière

SOMEBA

n'utilise que des produits **BELGES**

Les Châssis Métalliques

MÉTALLISÉS

par le procédé „SCHORI”
garantis à l'abri de la rouille

„SOMEBA”

Pour tous applications
architecturales et industrielles

SOMEBA

SOCIÉTÉ MÉTALLURGIQUE
DE BAUME, S. A.

Charpentes métalliques
Soudure électrique
Châssis métalliques

LA LOUVIÈRE

Tél. 279

Soc. An. de Merbes Sprimont

Salles d'Exposition et
Services de Vente :
2, RUE DE SUISSE
BRUXELLES

**Marbres
Petit Granit**

TRAVAUX D'ART
TRAVAUX D'ARCHITECTURE
ET DECORATION :

CHEMINEES, REVETEMENTS,
PAVEMENTS, ESCALIERS,
COLONNES, ETC.

622

BELGICA

Enduits en toutes
teintes pour façades

USINE CANAL
A LOUVAIN - TÉL. 69

**ENDUIT
RICHE**

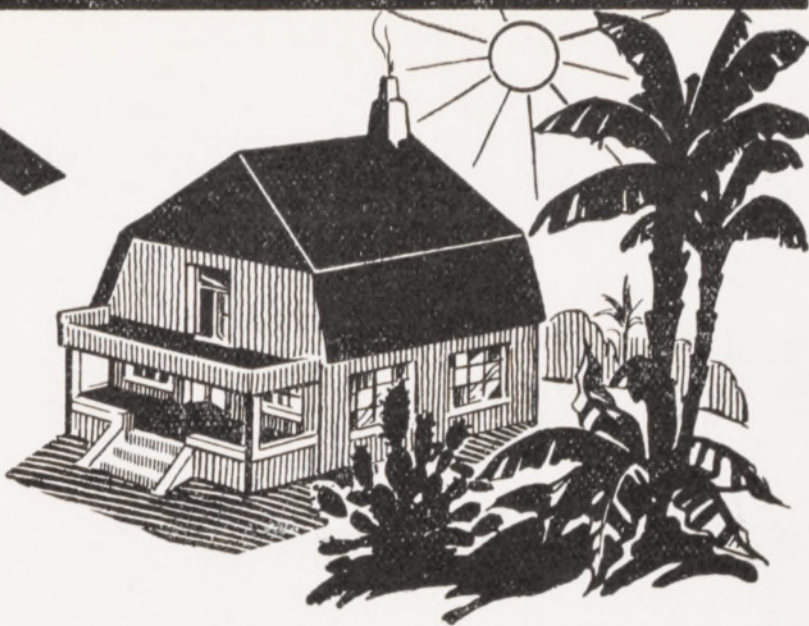
imitation parfaite de toutes pierres naturelles

FABRICANTS :

Em. Meulemans & A. Verhulst

LOUVAIN

la toiture
armée
ARISTA



PRODUIT BREVETÉ

SEULS FABRICANTS
ANCIENS ETABLISSEMENTS
JANLET, PARDOEN, ROELANTS
SOCIÉTÉ ANONYME

39, 41 - RUE BARA - 39, 41
BRUXELLES

TÉL: 122, 43

643

Les Bétons Modernes

Division de la Sté Ame L'IMPREGNATION DES BOIS
Siège Social à
HAREN - BRUXELLES
Téléphone : 15.48.70

Tous articles en béton vibré
Procédé „**AUTOBLOC**”
Brevet SEAILLES • Licence
exclusive • Poteaux pour
transport de force et éclairage

- Spécialité de produits
en béton de **BIMS**
- Revêtement **GEDAL**
- Plancher **TUBACIER**
Monopole de fabrication

Usines à : **FLAWINNE-NAMUR**
BREBIERES-PAS DE CALAIS, FRANCE

FARCOMETAL

BREVETE EN TOUS PAYS

Armature coffrage métallique
pour béton armé • Supprime
le bois de coffrage avec tous
ses inconvénients.

Lattis métallique léger pour
murs, cloisons et plafonds.

Adhérence parfaite des en-
duits • Suppression des fissures
• Système le plus rapide, le
plus facile et le plus écono-
mique.

Coffrage amovible métallique
pour hourdis nervurés.

Hourdis isolants en béton de
ponce à haute résistance armé
de **FARCOMETAL** (Brevet
Tirifahy).

Léon Tirifahy

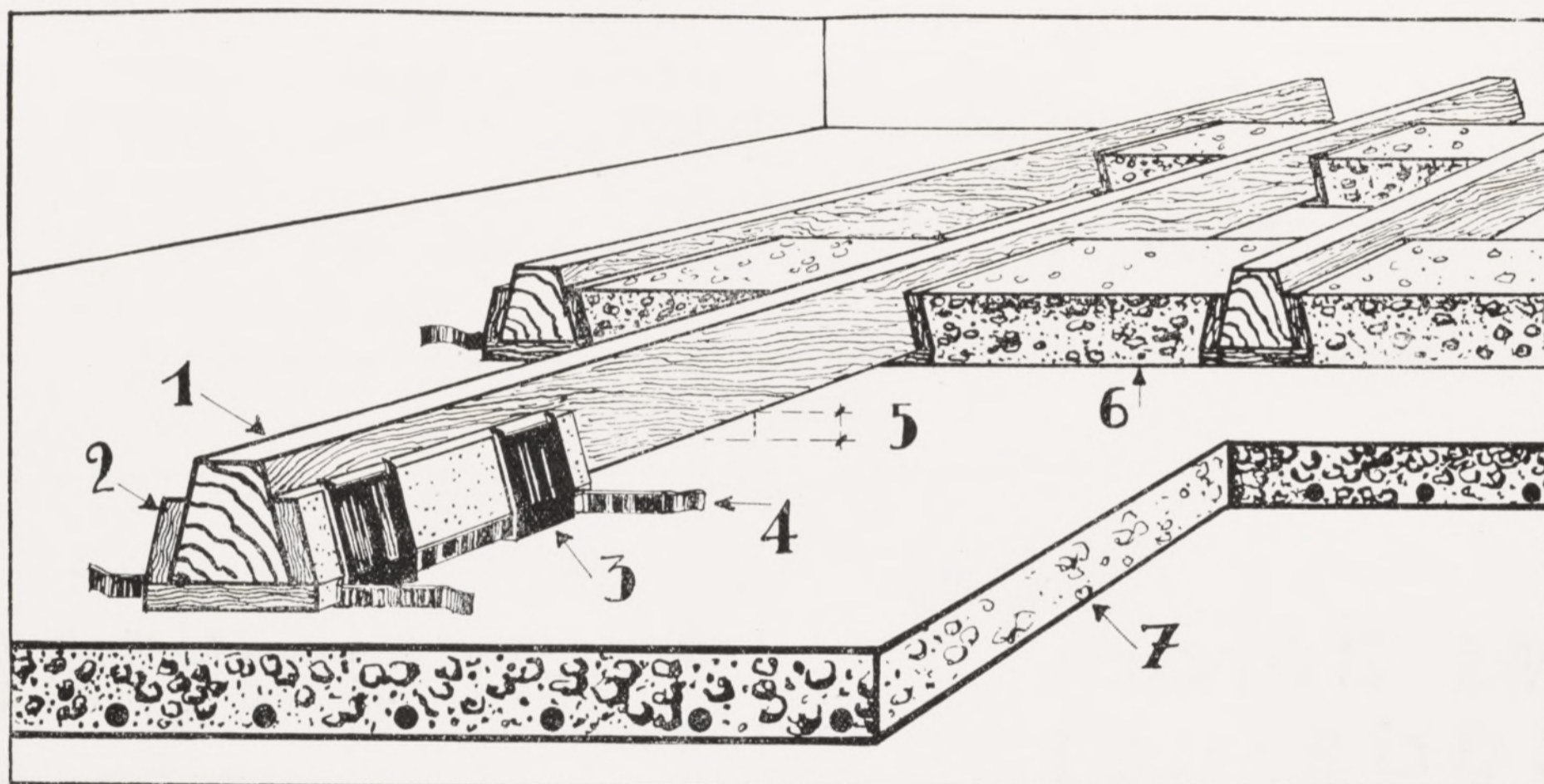
Ingénieur
Bureaux Technique
et Commercial
57, Rue Gachard, 57
Bruxelles • Tél. 48.69.54

Catalogues, tarifs, échantillons,
t^s renseignements sur demande

632

Lambourdes Isolantes contre le bruit

SYSTÈME BREVETÉ



- 1 Lambourde en bois.
- 2 Coussinet isolant.
- 3 Agrafes non clouées.
- 4 Ancrage.

- 5 Vide pour passage des canalisations.
- 6 Béton de chaînage.
- 7 Hourdis plein ou creux.

FOURNIES PRÊTES A LA POSE
ÉCONOMIE - LÉGÈRETÉ

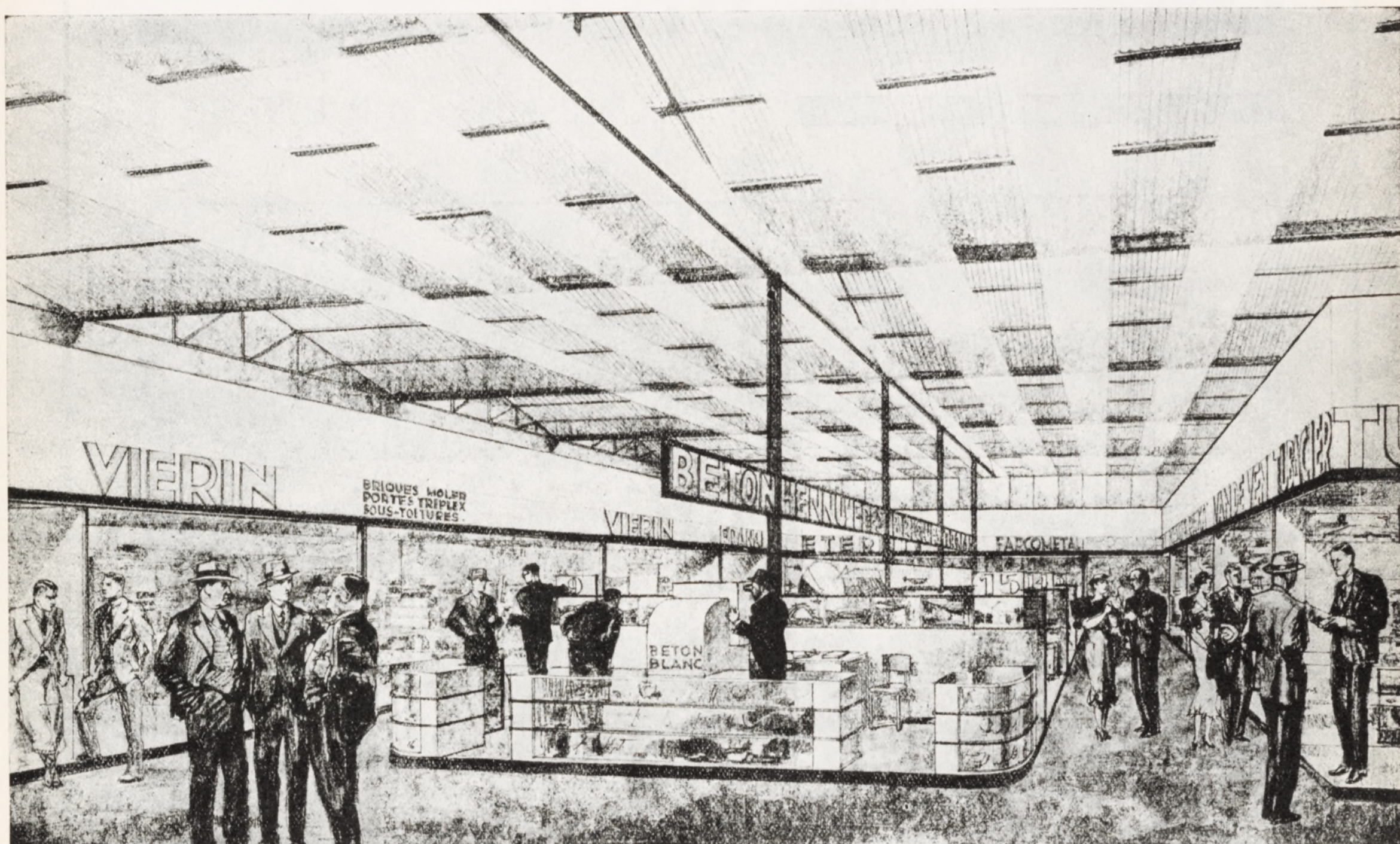
POUR TOUS RENSEIGNEMENTS :

Raymond HERBAYS

Rue Borrens, 14, BRUXELLES - Téléphone 48.52.33

EXPOSITION UNIVERSELLE ET INTERNATIONALE DE BRUXELLES

1 9 3 5



PAVILLON DE LA COLLECTIVITÉ DU BATIMENT
ORGANISE PAR LA SOCIÉTÉ BELGE DES URBANISTES ET ARCHITECTES MODERNISTES

INDUSTRIELS
RETENEZ SANS
TARDER VOTRE
EMPLACEMENT

**S
B
U
A
M**

Pour tous renseignements s'adresser au Secrétariat de la S.B.U.A.M., rue de l'Hôtel des Monnaies, 158, Brux.



LES CALCULS

les mieux faits, les plus minutieusement établis, font faillite devant un matériau de mauvaise qualité. Vous miserez à coup sûr en employant, pour vos travaux de béton, le ciment à durcissement rapide

PRIMOBOURG

dont les propriétés de durcissement rapide permettent un décoffrage accéléré, économisant bois et main d'œuvre. Il vous permettra de battre tous les records, pour la terminaison de vos travaux, transformant les pénalités de retard en primes à l'avancement.

Ses résistances remarquablement élevées vous permettront de réduire notablement les dosages et même de diminuer les épaisseurs, réduisant le poids mort avec, cependant, une sécurité plus grande.

Laissez PRIMOBOURG faire la preuve de vos calculs; vous n'aurez jamais d'ennuis.

DEMANDEZ TOUS RENSEIGNEMENTS AUX

CIMENTS D'OBourg S.A.

OBourg



ARCHITECTES!
ASSUREZ-VOUS LE MAXIMUM DE CONFORT
DE VOS IMMEUBLES PAR L'EMPLOI DU



PLANCHER TUBACIER

Le SEUL qui réunit les qualités de
stabilité, sécurité
facilité, rapidité
isolation thermique
isolation acoustique

DEMANDEZ DEVIS ET DOCUMENTATION N° 11 A :

Le Plancher Tubacier, 158, Boulevard Adolphe Max, Bruxelles - Tél. 17.53.95

La présence du marbre naturel dans un immeuble n'est pas seulement une marque de bon goût.

Elle est aussi l'indice d'un esprit avisé, car le marbre, par sa valeur intrinsèque, par sa solidité, sa durée et ses qualités décoratives, est un élément incontestable de plus-value.

Seul l'emploi de matériaux naturels donne à une construction toute sa valeur.



Depuis 1898

KESSELS

BRUXELLES - 1 à 3, QUAI DES USINES (Ponts de Laeken)
est votre adresse pour : Tél. 15.29.85

Toutes Briques de Façade (véritable Brique de Venloo C. H. V. lisse,
Brique de Dieren rugueuse, etc.)

Tuiles „Métal T. T. R.” (15 et 20 au m², Rouge ou Bleu-Argenté)

ÉCHANTILLONS GRATIS ET FRANCO

Nos produits sont exposés à la Bourse du Bâtiment et à la Stéréothèque

BRONZES POUR BATIMENTS
ET ALLAGES
AMEUBLEMENTS
LUMINAIRES

Rodolphe CLAES

16, Rue Thiéfry - BRUXELLES III - T. 15.96.08

EMPLACEMENT DISPONIBLE

**LE CHAUFFAGE
A VIDE DIFFERENTIEL**

ETABLISSEMENTS

J. LASSERRE

144, RUE DU MONTENEGRO, BRUXELLES

Téléphone : 37.64.89

Pour les Constructions Métalliques

EMPLOYEZ

La Ferriline

LE MEILLEUR PROTECTEUR DU FER,
DE LA PLUS GRANDE DURABILITE ET
DU PLUS BEL EFFET POUR TOUTES
CONSTRUCTIONS METALLIQUES —
NOTICES ET PRIX SUR DEMANDE

Seuls Fabricants pour la Belgique et les Pays-Bas

Les Fils LÉVY-FINGER

32-34, rue Edmond Tollenaere
BRUXELLES - LAEKEN
Téléphones : 26.43.07 - 26.39.60

COULEURS • EMAUX • VERNIS

**BUREAU D'ETUDES
ET ENTREPRISE DE
TRAVAUX SPECIAUX EN
BETON ARMÉ**

M.-E. ROSSBACH
Ingénieur des Constructions (T. HCHS. - VIENNE)

78, RUE DE TREVES, BRUXELLES - TELEPH. 11.61.99

CONSTRUCTIONS MODERNES

MATERIAUX MODERNES

LES BETONS FLOTTANTS

29, RUE DUCALE, BRUXELLES. Tél. 12.79.44

PRESENTENT

BMA

BETON MULTICELLULAIRE ATHERMEX

LE MEILLEUR ISOLANT : FROID - CHALEUR - BRUIT

Installations
électriques
parfaites

FERNAND DESWERT

INGÉNIEUR

255, rue Rogier, SCHAERBEEK

TÉLÉPHONE 17.16.92

Maison fondée en 1913

Les plus hautes références

Alfred FRANÇOIS

Ferronneries - Chassis métalliques
Portes, ébrasements et chambranles
en tôle emboutie. Tentes mécaniques

C. Ch. Post. N° 280.16

Téléphone 33.08.30

98, RUE CHAMP DU ROI, BRUXELLES

Le Panneau Isolant

qui s'impose

INSULITE

le panneau isolant en fibre de bois

Conduct. Therm.: 0.034 Kcal/H/M/C°

CONTRE :

FROID
CHALEUR
BRUIT
CONDENSATION

POUR :

DECORATION
CORRECTION ACOUSTIQUE

Echantillons et Brochure C
gratuits sur demande

INSULITE

le Panneau Isolant en Fibre de Bois

42, Rue Pléfinckx - BRUXELLES (Bourse)

Téléphone : 11.68.85.

Marcel Delvaux

**Entreprises
Généralistes
Béton armé**

14, chaussée de Merchtem
BRUXELLES • Tél. 26.68.97

Henri MANNEBACK

PEINTURE
DÉCORATION
TAPISSERIE

rue Léon Mignon, 38
BRUXELLES
TÉLÉPHONE 15.27.94

ARMAND DETRY

Entreprises générales Béton armé

82, rue du Haerne
ETTERBEEK
Téléphone : 48.55.26

H. Teirlinck & Ch. Wets

ENTREPRISES GÉNÉRALES DE MENUISERIES



Gr. prix E.S.L.
GAND 1910

Villa à Uccle
Arch.
JOSS FRANSSSEN

Ch. de Mons, 998, ANDERLECHT. T. 21.58.65

LOVANITE

La plaque isolante ininflammable et imputrescible. Élément constructif de faible densité, grande résistance et du plus haut rendement. Fabrication nationale.

LUXONA

Parquet de luxe fourni en planches prêtes à poser à un prix guère plus élevé que le plancher usuel plus sa peinture. Saisonné et séché scientifiquement.

LEYLAND

Le seul tapis en caoutchouc de qualité inégalable, le seul inodore, inaltérable, inusable, résultat d'expérience plus que centenaire. Fabriqué en 150 coloris.

TENTEST

Le premier panneau isolant : Le premier il y a plus d'un quart de siècle — aujourd'hui encore le premier. Rendement thermique et acoustique incomparable.

FRANCE & C°

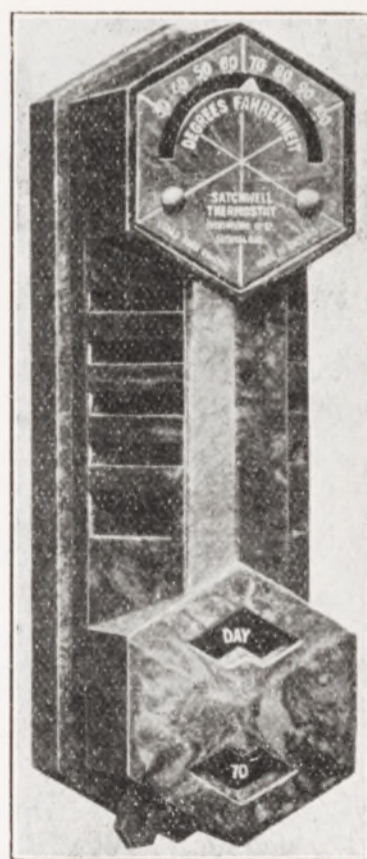
8, RUE DE LA BOURSE
BRUXELLES - TEL. 11.96.55

LA REGULATION AUTOMATIQUE EST LE COMPLEMENT INDISPENSABLE DES INSTALLATIONS DE CHAUFFAGE MODERNE

Elle permet de réaliser des **ECONOMIES** importantes par une utilisation rationnelle de calories ainsi qu'une amélioration considérable du **CONFORT**.

Contrôle de la température des locaux divisés en plusieurs réseaux, de la production d'eau chaude, etc., pour

THERMOSTATS
AQUASTATS
VANNES MOTORISEES
"SATCHWELL"



CATALOGUE ET NOTICES SUR DEMANDE

THE RHEOSTATIC COMPANY LTD
SLOUGH (ANGLETERRE)
Repr. L. GRIGSON - PAGE
70, RUE TRAVERSIERE, BRUXELLES, 3e

TUILES DE DIVERS MODELES
NOMBREUX ACCESSOIRES
BRIQUES DE PAREMENT

lisses ou sablées.

PLANCHERS TRANSPOR-
TABLES EN BRIQUES

CREUSES armées de
fers feuillards.

Nos produits sont exposés

à la Bourse du Bâtiment

82, Rue de la Loi, 82

BRUXELLES

Stands nos 10 et 11

Boisseaux,
Couvre-murs

Tuyaux de drainage,
Seuils de fenêtres,

Hourdis de luxe, couvre câbles,
Briques ordinaires et d'épau-
lement pour rails de tramways,
etc... etc...

Briques creuses (8 × 15 × 30) pour
maçonnerie économique (remplissage,
murs de clôture, cloisons, etc...)

**Tuileries et Briqueteries
d'Hennuyères et de Wanlin**

SOCIETE ANONYME

à HENNUYÈRES (BELGIQUE)

Téléphones : BRAINE-LE-COMTE n° 9 — REBECQ n° 214

HENNUYÈRES

pd



Résidence-Palace à Bruxelles
Architecte : Michel Polak

quelques références **Parmi tant d'autres**

- Le Résidence Palace (49 app.)
- La Fabrique Nationale à Herstal ... (6 app.)
- La Société Générale de Belgique ... (22 app.)
- La Sofina à Bruxelles (14 app.)
- L'Université de Louvain (30 app.)
- Les G^{ds} Mag. Vanderborght à Bruxelles (6 app.)
- La plupart des C^{ies} d'Assurances ... (22 app.)

..... autant de preuves de la valeur incontestable de nos ascenseurs. - 60 années d'expérience, 30.000 appareils installés. - Notre spécialité : LA MARCHE SILENCIEUSE. Pour l'installation d'ascenseurs ou monte-charge de tous genres, vous avez intérêt à consulter la Fabrique Belge d'



ASCENSEURS

Schindler & C^{ie}

30, RUE DE LA SOURCE, BRUXELLES • TÉL. 37.12.30



TUBAX

MEUBLES EN TUBES D'ACIER

RUE W. KUHNEN, 28, SCHAERBEEK - TÉLÉPHONE 15.52.47